

# 長久手市馬堤土地

価格:1500 万円

○土地面積 711 m<sup>2</sup> (215.07 坪)

○リニモ『公園西』駅徒歩 18 分

※本物件は市街化調整区域に該当します

## 【物件概要】

所在地：長久手市馬堤 1 番

交通：リニモ『公園西』駅徒歩 18 分

N バス『北熊橋』停まで徒歩 2 分

土地権利：所有権 土地面積(公簿)：711 m<sup>2</sup> (215.07 坪)

地目：田 用途地域：無指定

建蔽率：60% 容積率：200%

現況：畑 引き渡し：相談

接道：南西側幅員約 5mの公道に約 20m接道

北東側幅員約 3.1mも公道に約 25m接道

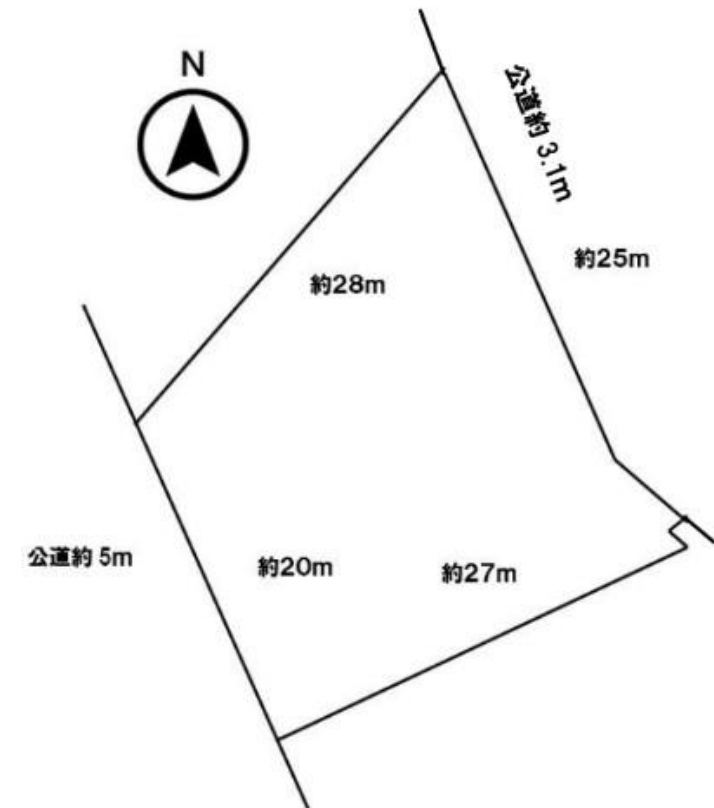
備考／①市街化調整区域の為、建物の建築は原則不可

※建築にあたっては事前に開発審査会の許可が必要です

②購入にあたり、事前に農地法・都市計画法の許可要

現況渡し、確定測量未実施

③北側公道が 4m未満の為、セットバックが必要になる場合があります



図面と現況が異なる場合は現況優先となります。

(仲介) 愛知県知事免許 (1) 第 24833 号 (社) 愛知県宅建物取引協会加盟  
(社) 全国宅建物取引業保証協会加盟 公益社団法人中部不動産流通機構会員

TEL : (052) 990-9588 FAX : (052) 990-9589

〒465-0064 名古屋市名東区大針三丁目 303 番地 e-mail: [estate@link-inc.org](mailto:estate@link-inc.org)

  
株式会社LINK

取引態様：専任媒介

担当:西脇

担当者 LINE はこちら



## 取引態様:仲介

成約の際は、下記仲介手数料を  
申し受けます。予め了承下さい。  
成約金額の 2% + 税